

FICHA TÉCNICA PRENSA SUCEPAG H2

1. BENEFICIOS:

- ✓ Máquina diseñada para producir losetas de concreto para espacio público.
- ✓ Producción de adoquines peatonales, tráfico liviano y pesado.
- ✓ Bloques ecológicos.

2. CARACTERÍSTICAS TÉCNICAS DEL PRODUCTO

LOSETAS DE CONCRETO PARA PAVIMENTO	BLOQUE ECOLOGICO DE SUELO CEMENTO
<ul style="list-style-type: none"> • Cumplen con la norma técnica colombiana NTC 4992 	<ul style="list-style-type: none"> • Cumplen con la norma técnica colombiana NTC 5324
<ul style="list-style-type: none"> • Resistencia a erosión fuerte 	<ul style="list-style-type: none"> • Resistencia a erosión fuerte
<ul style="list-style-type: none"> • Excelente uniformidad de dimensiones 	<ul style="list-style-type: none"> • Excelente uniformidad de dimensiones
<ul style="list-style-type: none"> • Durabilidad a la intemperie • Modulo de Rotura (Mr) a los 28 días (*) 	<ul style="list-style-type: none"> • Durabilidad a la intemperie
<ul style="list-style-type: none"> • Individual 4.2 Mp (*) 	<ul style="list-style-type: none"> • Resistencia al fuego
<ul style="list-style-type: none"> • Promedio de 5 especímenes 5 Mp (*) 	<ul style="list-style-type: none"> • Construcción anti balística
<p>(*) Son consecuencia del diseño de mezcla .</p>	<ul style="list-style-type: none"> • El color de los bloques lo determina el material de la zona, o si se requiere se puede obtener un color determinado a base de pigmentos

BLOQUE SUELO CEMENTO

Resistencia a la compresión seca para bloques sin perforaciones	De 2 a 6 Mpa
**Los bloques con perforaciones no están contemplados puesto que no los cubre la norma	
Coefficiente de conductividad térmica	1.04 w/m-c
Disminución acústica a 500 hz	50 db (muro 40cm)
Disminución acústica a 500 hz	40 db (muro 20cm)
Dilatación por temperatura	0.02%
Cemento incorporado	5%



**EQUIPOS
PROYECOL SAS**
Construcción e Infraestructura



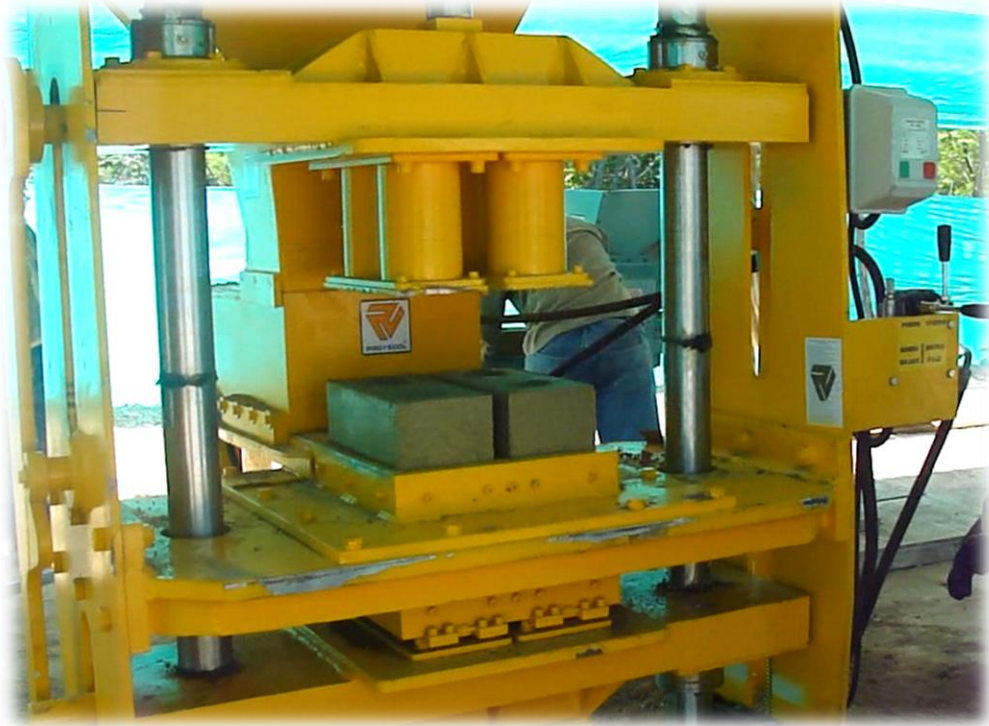
GARANTIA 1 AÑO

Principal: Calle 24 No. 57-48 Bodega 2B **Teléfonos:** 448 99 69 Medellín-Colombia
Teléfonos: 318 252 81 22 Bogotá- Colombia

www.proyecol.com



**EQUIPOS
PROYECOL SAS**
Construcción e Infraestructura



Principal: Calle 24 No. 57-48 Bodega 2B **Teléfonos:** 448 99 69 Medellín-Colombia
Teléfonos: 318 252 81 22 Bogotá- Colombia

3. DATOS TÉCNICOS DE LA MAQUINA

CAJA DE MOLDE

- ✓ Fabricada en lamina de Acero A36 con facilidad de colocar diferentes matrices para infinitos modelos de piezas.
- ✓ Diseños o labrados de las losetas los definen las estampas de poliuretano

PRODUCTO	No. PIEZAS POR CICLO
LOSETA 40X40 cm	1
LOSETA 20X20 cm	4
LOSETA 30X30 cm	2

DURACION DEL CICLO: 30 SEG APROX

PRODUCTO	No. PIEZAS POR CICLO
BLOQUE ECOLOGICOS	2

DURACION DEL CICLO: 20 SEG APROX

ALTURAS DE LAS PIEZAS

- ✓ Se pueden obtener las alturas de los bloques o piezas mediante la calibración de los Sensores Inductivos, que determinan las alturas de las piezas, con solo desplazarlos, bien para aumentar la altura del producto, o disminuir la altura del mismo.
- ✓ Se pueden obtener alturas que van desde, 25 mm hasta 150 mm
- ✓ Permite la fabricación de los diferentes modelos incluidos en el catalogo, si adquieren los juegos de matrices de los bloques, y tabletas.

CHASIS

- ✓ Encolumnado para garantizar la perpendicularidad entre el contra molde y el pisón superior.
- ✓ Fabricado en lámina y perfiles de Acero A36 soldado mediante el proceso de soldadura automática SMWA.



**EQUIPOS
PROYECOL SAS**
Construcción e Infraestructura

UNIDAD HIDRAÚLICA

- 1 (Uno) Motor Eléctrico trifásico de 10 HP. 220/440 Voltios 60 Hz
- 1 (Uno) Cilindro hidráulico de doble acción para el prensado.
- 2 (Dos) Cilindros hidráulicos de doble acción para el desmolde
- 1 (Uno) Cilindro hidráulico de doble acción para el carro de alimentación
- 1 (Uno) Mando manual de 6 vías con válvula de alivio.
- 1 (Uno) Tanque de aceite para 10 galones.
- 1 (Uno) Filtro de succión
- 1 (Uno) Tapa de llenado
- 1 (Uno) Visor de nivel
- 1 (Uno) Manómetro de presión.

OPERACIÓN AUTOMÁTICA

Unidad Hidráulica con electroválvulas, y tablero de programación, control y aparatos de maniobra, para manejar el equipo en forma totalmente programable en manual o automática:

Tablero de programación con:

- PLC
- Pantalla de programación táctil.
- Base de datos para guardar recetas de operación para cada producto.
- Contador de operaciones
- Horometro para controlar los ciclos de mantenimiento.

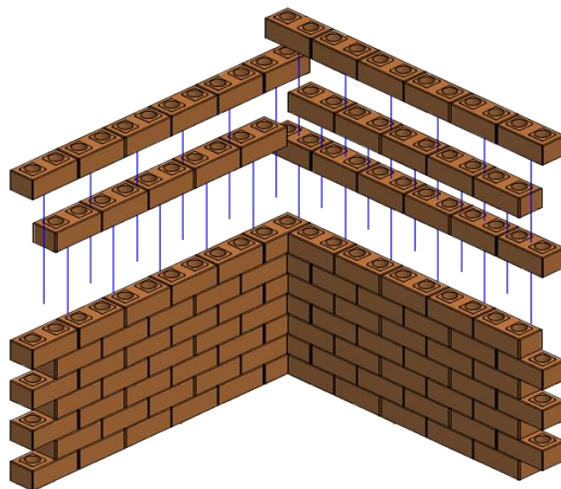
OPCIONAL:

- Software de monitoreo remoto para controlar las variable de operación de la maquina (Totalizador de ciclos, Recetas y fallas) del equipo.
- Software y equipos para instalar en el lugar control visual mediante cámaras web. (Se suministran los equipos y el software, la instalación en el sitio corre por cuenta del cliente).

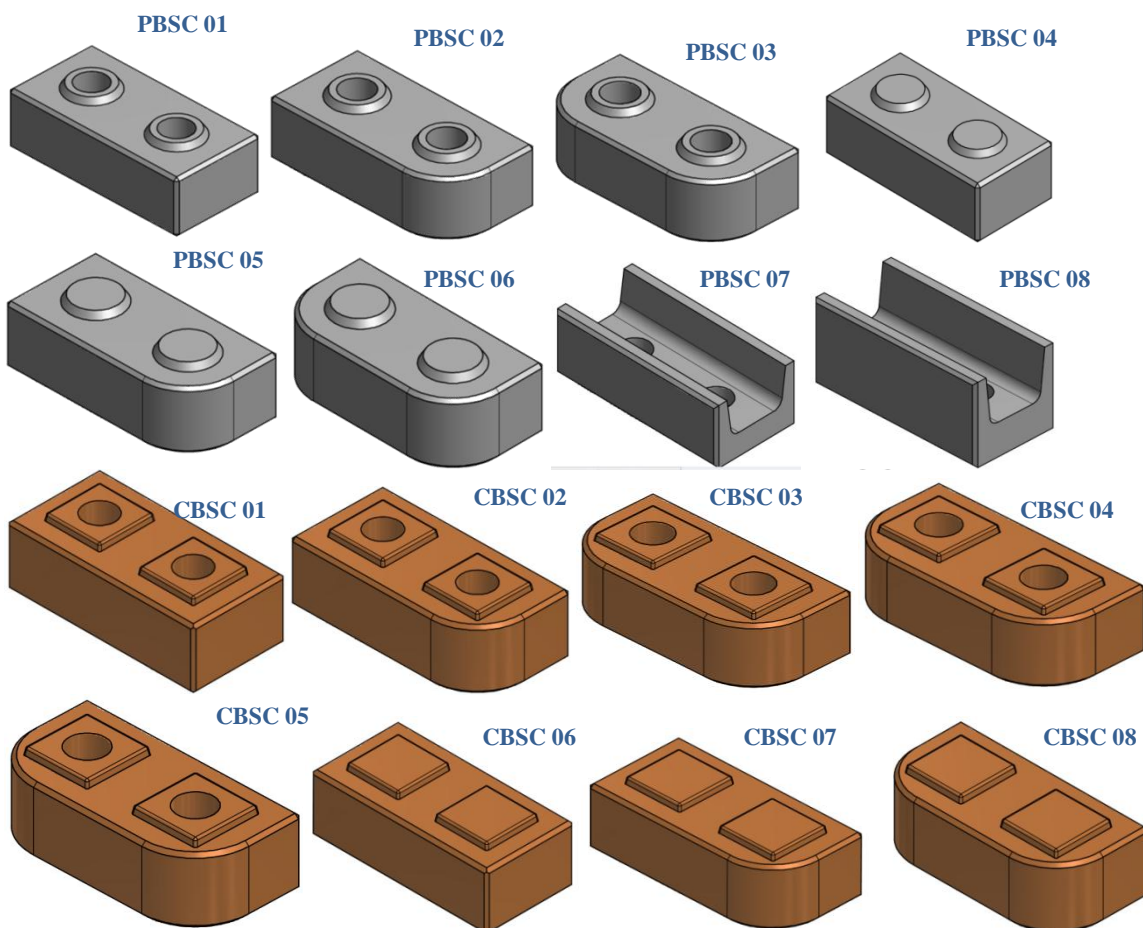
Nota: Para la instalación de los software el cliente suministra un computador dedicado para la maquina, y el cableado desde el tablero de programación y control hasta al lugar donde se ubique el computador



4. APLICACIONES DEL SISTEMA EN LA CONSTRUCCION



5. TIPOS DE BLOQUES SUELO CEMENTO



Tamaño: 29.5 x 14 x 9.5



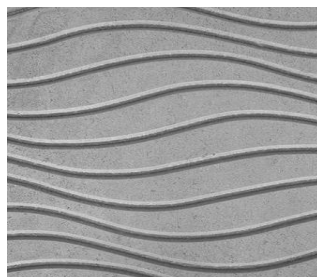
**EQUIPOS
PROYECOL SAS**
Construcción e Infraestructura

LOSETAS 40 X40X6 cm

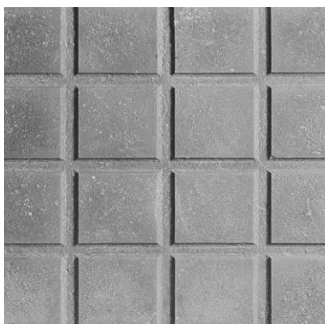
Loseta Lisa



Loseta Olas



Loseta Cuadratica



Loseta Toperol

